

Staubfilterelement 328 NK Quick-Lock

Ø 328 mm, Befestigung mittels Federhaken

1. Kurzdarstellung

Das Filtration Group Quick-Lock Staubfilterelement zeichnet sich durch eine schnelle und einfache Montage bei minimaler Ein- bzw. Ausbauhöhe aus.

Die Elemente werden von außen mit staubhaltiger Luft oder Gas beaufschlagt und der gereinigte Luftstrom tritt nach oben aus. Der zurückgehaltene Staub kann durch Spülluft mittels einer konischen Rotationsluftdüse oder einem Druckluftimpuls abgereinigt werden. Optimierungen in den Bereichen Festigkeit und Strömungsverhalten haben zu der konischen Bauform geführt. Das verbesserte Abreinigungsverhalten und die günstigeren Strömungsverhältnisse führen zu einer deutlich höheren Leistungsfähigkeit.

Merkmale

- Hohe Volumenströme
- Optimale Strömungsverhältnisse
- Hohe Abscheideleistung
- Verbessertes Abreinigungsverhalten
- Einfache rohgasseitige Montage
- Geringe Ein-/Ausbauhöhe
- Weltweiter Vertrieb



2. Technische Daten

Material

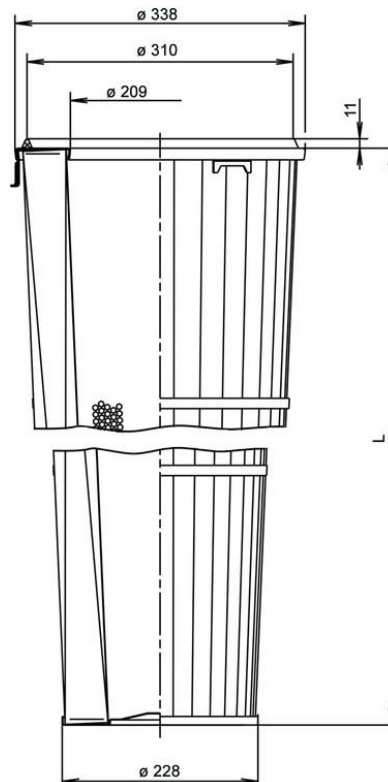
Zarge:	Stahl vzk, Edelstahl V4A auf Anfrage
Endscheiben:	Stahl vzk, Edelstahl V4A auf Anfrage
Dichtung:	PUR Weichstoffdichtung
Filterwerkstoffe:	Ti 07/1 - elektrost. ableitfähiges Polyestervlies mit PTFE-Membran Ti 08 - elektrost. ableitfähiges Polyestervlies Ti 15 - Polyestervlies Ti 19/2 - Zellulose/Polyester-Träger mit Polypropylen-Meltblown Ti 56/2 - Polyestervlies mit PTFE-Membran weitere Filterwerkstoffe auf Anfrage

Abreinigung Filterelemente ohne Banderole

Düse:	konische Rotationsluftdüse
Abreinigungsdruck:	3 bar - 4 bar (max. 6 bar)
Differenzdruck:	max. 15 mbar

Abreinigung Filterelemente mit Banderole

Düse:	Multijetdüse G1
Abreinigungsdruck:	4 bar - 6 bar (max. 7 bar)
Differenzdruck:	max. 15 mbar



Druckluftverbrauch		
Typenbezeichnung	Volumen Druckbehälter [l]	Druckluftverbrauch je Abreinigungsimpuls [l] (i.N.)
852 052 Ti ...	16	ca. 50
852 062 Ti ...	32	ca. 80
852 032 Ti ...	32	ca. 90

Technische Änderungen vorbehalten!

3. Bestellnummern

Bestellnummern	Typenbezeichnung	Länge L [mm]	Filterwerkstoff	Filterfläche [m²]	max. Vol.-strom* [m³/h]	max. Betriebstemperatur [°C]	elektrost. ableitfähig
70372865	852 052 Ti 07-7.5	600	Ti 07/1	7,5	900	90	ja
70308673	852 052 Ti 15-7.5 Band **		Ti 15		700		nein
70372871	852 062 Ti 07-12.5	985	Ti 07/1	12,5	1200		ja
70372873	852 062 Ti 08-12.5		Ti 08	12,5	1100		ja
70372875	852 062 Ti 15-12.5		Ti 15				nein
70372877	852 062 Ti 19-10		Ti 19/2	10	1100		nein
70372878	852 062 Ti 56-12.5		Ti 56/2	12,5	1200		nein
70308729	852 062 Ti 08-12.5 Band **		Ti 08	12,5	1100		ja
70308734	852 062 Ti 15-12.5 Band **		Ti 15				nein
70308738	852 062 Ti 19-10 Band **		Ti 19/2	10	1100		nein
70372857	852 032 Ti 07-15	1166	Ti 07/1	15	1600		ja
70372858	852 032 Ti 08-15		Ti 08	15	1400		ja
70372861	852 032 Ti 15-15		Ti 15			nein	
70372862	852 032 Ti 19-12		Ti 19/2	12	1400	nein	
70372863	852 032 Ti 56-15		Ti 56/2	15	1600	nein	
76360564	852 032 Ti 08-15 Band **		Ti 08	15	1400	ja	
70302466	852 032 Ti 15-15 Band **		Ti 15			nein	
70302470	852 032 Ti 19-12 Band **		Ti 19/2	12	1400	nein	

* Abweichungen von diesen Werten sind bedingt durch Staubart und Gaszusammensetzung möglich. ** Abreinigung mittels Multijetdüse.

4. Montage

Das Staubfilterelement wird werkzeuglos über ein Federhakensystem (Quick-Lock) rohgasseitig ein- und ausgebaut. Die Montage des Staubfilterelementes erfolgt über den Befestigungssatz, der gemäß Abb. 1 an die Filterplatte geschraubt wird.

Montage mit Abreinigungseinheit konische Rotationsluftdüse

Die Dreipunkthalterung mit der Absperrscheibe an der Filterplatte befestigen. Den Rotationsluftdüsenflügel (Abb. 2) und den Zentrier-ring (Abb. 3) in das Filterelement einbringen. Dieses dann in den Elementhalter (Abb. 4) einhängen und in die Befestigungsklammern (Abb. 5) einrasten.

Montage mit Abreinigungseinheit Multijetdüse

Die Dreipunkthalterung mit der Multijetdüse an der Filterplatte befestigen. Das Filterelement dann in den Elementhalter (Abb. 4) einhängen und in die Befestigungsklammern (Abb. 5) einrasten.

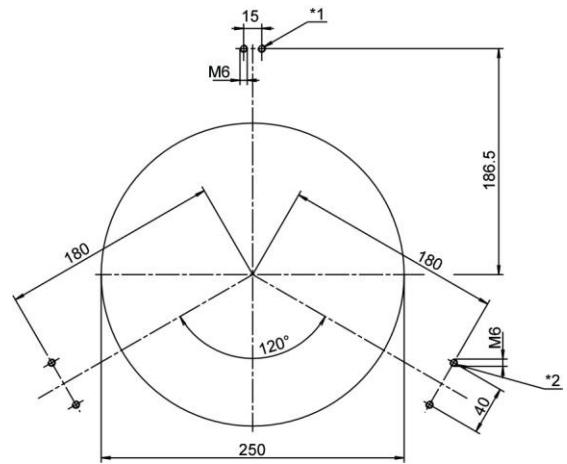


Abb. 1

*1 = Elementhalter

*2 = Befestigungsklammer

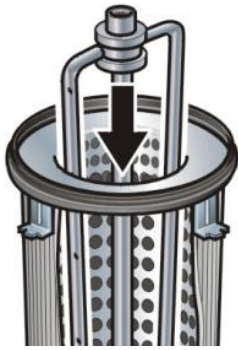


Abb. 2

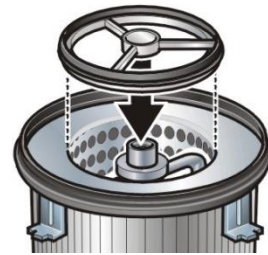


Abb. 3

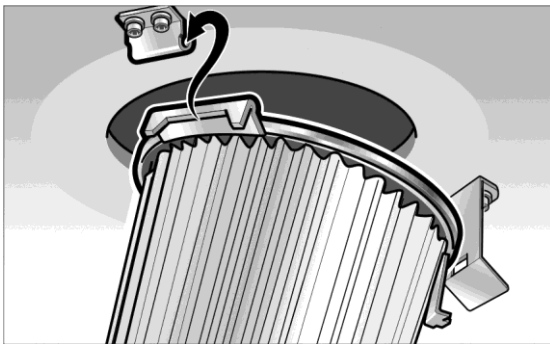


Abb. 4

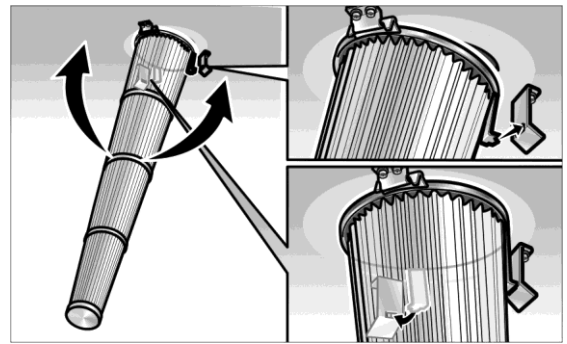


Abb. 5

5. Zubehör

Bestellnummer	Bezeichnung
76956668	1er Befestigungssatz Quick-Lock (1 Elementhalter, 2 Befestigungsklammern, Schrauben)
76956676	10er Befestigungssatz Quick-Lock
70363715	Abreinigungseinheit konische Rotationsluftdüse RLK-32 06 ROH A1
70368951	Abreinigungseinheit konische Rotationsluftdüse RLK-32 10 ROH A1
70327511	Abreinigungseinheit konische Rotationsluftdüse RLK-32 12 ROH A1
70304809	Abreinigungseinheit Multijetdüse MJD-32 00 ROH A1 Quick-Lock

6. Abreinigung

Für die konischen Entstaubungselemente mit Durchmesser 328 mm stehen zwei Abreinigungssysteme zur Verfügung.



Filtration Group Multijetdüse

Die optimierte Düsengeometrie der Multijetdüse ermöglicht ein hervorragendes Abreinigungsergebnis bei deutlich reduziertem Geräuschpegel.

Filtration Group bietet die Multijetdüse in den Ausführungen Aluminium oder Edelstahl an. Desweiteren kann die Multijetdüse als Filtration Group Abreinigungseinheit MJD, bestehend aus Düse, Haltebügel und Montagekleinteile, bezogen werden. Der Haltebügel gewährleistet einen, für die effektive Abreinigung, optimalen Abstand zum Filterelement.



Filtration Group konische Rotationsluftdüse

Bei der Abreinigung schließt die Stauscheibe und die Rotationsluftdüse wird in Drehung versetzt. Die vielen aus den Düsenflügeln austretenden Druckluftstrahlen bewirken eine gleichmäßige, schonende Abreinigung über die gesamte Elementlänge. Eine wesentliche Verbesserung der Abreinigung, vor allem bei kritischen Stäuben, wird durch die gleichzeitig entstehende Rüttelbewegung in den Falten erreicht. Jede Falte wird mehrfach abgereinigt. Mit der Rotationsluftdüse werden optimale Filterstandzeiten ermöglicht.

7. Auslegung

Für technische Detailinformationen und Rückfragen bzgl. einer sicheren Auslegung wenden Sie sich bitte an uns. Ein entsprechender Fragebogen erleichtert die Zusammenstellung aller wichtigen Parameter.

Zu Geräteprogramm, Abreinigungseinheiten und Filterelementen stehen umfangreiche Unterlagen zur Verfügung.

Ihr Kontakt

FILCOM GmbH
Riedstr. 17/1
D-73760 Ostfildern

Tel: +49 (0) 711-4413322-0
Fax: +49 (0) 711-4113322-22
Mail: info@filcom.de

www.filcom.de

FILCOM
FILTRATION