

Filterwerkstoff

Ti 56/2

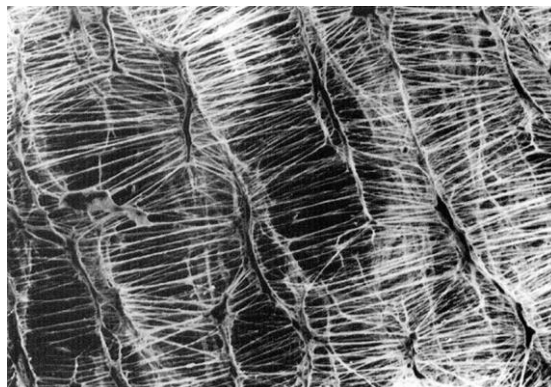
Polyestervlies mit PTFE-Membran

1. Kurzdarstellung

Durch den zweischichtigen Aufbau dieses Filterwerkstoffes werden auf optimale Weise die Vorteile der Oberflächenfiltration genutzt. Mit Hilfe der feinporigen PTFE-Filtermembran wird nahezu der gesamte Staub auf der Membranoberfläche abgeschieden. Durch die sehr glatte und faserfreie Oberfläche ist der Filterwerkstoff Ti 56/2 besonders für abreinigbare Staubfilterelemente geeignet. Extrem anspruchsvolle Filteraufgaben lassen sich mit hohen Standzeiten durch diesen Filterwerkstoff lösen.

Merkmale

- Effektive Oberflächenfiltration durch mikroporöse PTFE-Membran
- Hohe mechanische Festigkeit
- Sehr gute chemische Beständigkeit gegenüber Säure- und organischen Lösemitteldämpfen
- Sehr glatte, faserfreie Oberfläche
- Erfüllt die Anforderungen der DIN EN 60335-2-69/Staubklasse "M" und EN 1822-3 Kategorie "E10" bei $v \leq 1\text{m/min}$
- Filterwerkstoff ist konform zu den Verordnungen (EG) Nr. 1935/2004 und (EU) Nr. 10/2011 sowie FDA 21 CFR CH. I §177.1550 Anforderungen
- Weltweiter Vertrieb

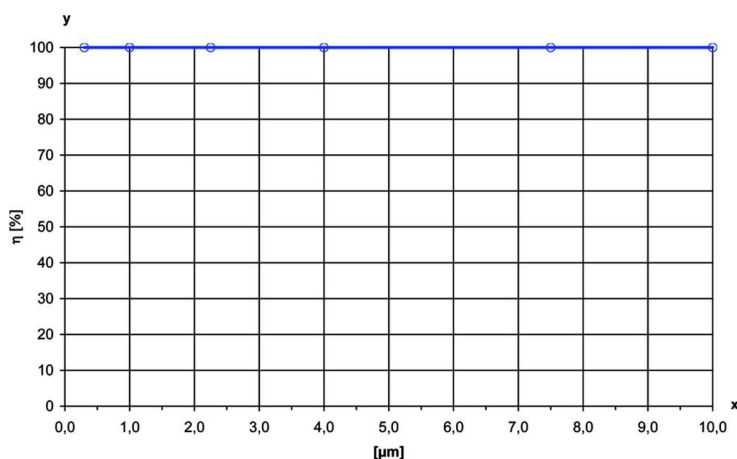


2. Technische Daten

Type	Werkstoff	Materialdicke [mm]	Flächengewicht [g/m ²]	Luftdurchlässigkeit [m ³ /m ² h]	max. Betriebstemperatur [°C]	Prüfzeugnisse/ Staubklassen
Ti 56/2	Polyestervlies mit PT-FE-Membran	0,65	260	260 bei Δp 200 Pa	130 (Dauer) 150 (kurz)	DIN EN 60335-2-69 "M" EN 1822-3 class "E10"

Technische Änderungen vorbehalten!

3. Abscheidegrad



Abscheideleistung: > 99,99 %
bei 0,3 μm

Testbedingungen
Filterflächenbelastung: 3,36 m³/m²*min
Massenkonzentration: 200 mg/m³
Prüfstaub: Dolomit DRB 20 (Gesteinsmehl)

x = Partikelgröße [μm]
y = Abscheidegrad η [%]

Abweichungen von diesen Werten sind bedingt durch Staubart, Gaszusammensetzung und Filterelementaufbau möglich.

4. Chemische Beständigkeit/mechanische Eigenschaften

Chemische Beständigkeit				Mechanische Eigenschaften			
	sehr gut	gut	bedingt		sehr gut	gut	bedingt
Feuchtigkeit		x		Oberflächenqualität (Glätte)	x		
Hydrolyse			x	Stabilität	x		
Säuren		x		Abrassionsfestigkeit			x
Alkalien			x	Abreinigbarkeit (Spülluft)	x		
Lösemittel		x		Waschbarkeit		x	

Die Eigenschaften sind als rein qualitative Wertung zu verstehen und hängen von der Staubart, Gaszusammensetzung und den Betriebsbedingungen (z.B. Temperatur) ab.

5. Auslegung

Für technische Detailinformationen und Rückfragen bzgl einer sicheren Auslegung wenden Sie sich bitte an uns.

Ein entsprechender Fragebogen erleichtert die Zusammenstellung aller wichtigen Parameter.

Zu Geräteprogramm, Abreinigungseinheiten und Filterelementen stehen umfangreiche Unterlagen zur Verfügung.

Verfügung.

Ihr Kontakt

FILCOM GmbH
Riedstr. 17/1
D-73760 Ostfildern

Tel: +49 (0) 711-4413322-0
Fax: +49 (0) 711-4113322-22
Mail: info@filcom.de

FILCOM
FILTRATION

www.filcom.de