

Filterwerkstoff

Ti 206

Zellulose mit Polyesterfasern (M-Web)

Flammhemmend

1. Kurzdarstellung

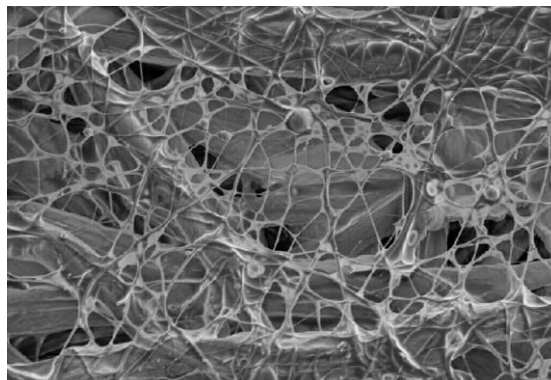
Der Filterwerkstoff Ti 206 ist optimal geeignet für den Einsatz in abreinigbaren Filteranlagen.

Diese sehr guten Filtrations- und Abreinigungseigenschaften werden durch die M-Web-Beschichtung erreicht. Dadurch wird ein wirtschaftlicher Betrieb bei niedrigem Druckverlust und gleichzeitig hohem Abscheidegrad ermöglicht. Zudem ist der Filterwerkstoff Ti 206 flammhemmend ausgerüstet.

Daher eignet sich der Filterwerkstoff Ti 206 besonders gut in den Bereichen Schweißrauch- und Laserbrennschneidabsaugung.

Merkmale

- Optimales Abreinigungsverhalten durch M-Web- (Nanofaser) Beschichtung
- Feuchtigkeitsbeständig
- Glatte Oberfläche mit geprägter Rillierung
- Flammhemmend ausgerüstet
- Hohe Stabilität
- Niedriger Druckverlust
- Hohe Filterstandzeiten
- Wirtschaftlich im Betrieb
- Erfüllt die Anforderungen der DIN EN 60335-2-69/ Staubklasse "M"
- Weltweiter Vertrieb

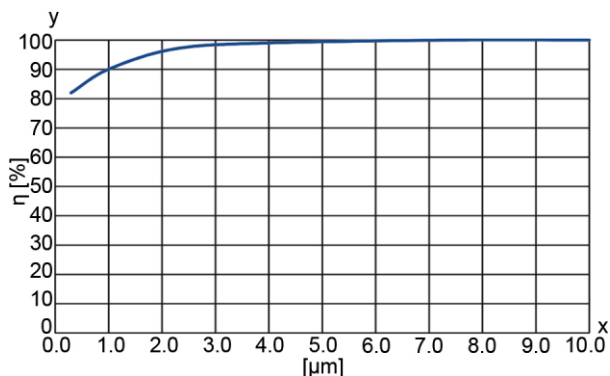


2. Technische Daten

Type	Werkstoff	Materialdicke [mm]	Flächengewicht [g/m ²]	Luftdurchlässigkeit [m ³ /m ² h]	max. Betriebstemperatur [°C]	Prüfzeugnisse/ Staubklassen
Ti 206	Zellulose mit Polyesterfasern (M-Web)	0,8 (inkl. Rillierung)	140	650 bei Δp 200 Pa	90 (Dauer)	DIN EN 60335-2-69 "M"

Technische Änderungen vorbehalten!

3. Abscheidegrad



Abscheideleistung: > 99 %
bei 1,5 μm

Testbedingungen
 Filterflächenbelastung: 3,36 m³/m²*min
 Massenkonzentration: 200 mg/m³
 Prüfstaub: Dolomit DRB 20 (Gesteinsmehl)

x = Partikelgröße [μm]
 y = Abscheidegrad η [%]

Abweichungen von diesen Werten sind bedingt durch Staubart, Gaszusammensetzung und Filterelementaufbau möglich.

4. Chemische Beständigkeit/mechanische Eigenschaften

Chemische Beständigkeit	Chemische Beständigkeit			Mechanische Eigenschaften	Mechanische Eigenschaften		
	sehr gut	gut	bedingt		sehr gut	gut	bedingt
Feuchtigkeit		x		Oberflächenqualität (Glätte)		x	
Hydrolyse		x		Stabilität		x	
Säuren			x	Abrassionsfestigkeit			x
Alkalien		x		Abreinigbarkeit (Spülluft)	x		
Lösemittel		x		Waschbarkeit			x

Die Eigenschaften sind als rein qualitative Wertung zu verstehen und hängen von der Staubart, Gaszusammensetzung und den Betriebsbedingungen (z.B. Temperatur) ab.

5. Auslegung

Für technische Detailinformationen und Rückfragen bzgl. einer sicheren Auslegung wenden Sie sich bitte an uns.

Ein entsprechender Fragebogen erleichtert die Zusammenstellung aller wichtigen Parameter.

Zu Geräteprogramm, Abreinigungseinheiten und Filterelementen stehen umfangreiche Unterlagen zur Verfügung.

Ihr Kontakt

FILCOM GmbH
 Riedstr. 17/1
 D-73760 Ostfildern

Tel: +49 (0) 711-4413322-0
 Fax: +49 (0) 711-4113322-22
 Mail: info@filcom.de

www.filcom.de

FILCOM
 FILTRATION