

Montageanleitung Bewegungsmelder

Bitte beachten Sie alle Sicherheitshinweise in der Betriebsanleitung des SilentCare

Der Bewegungsmelder dient zur automatischen Ein- und Abschaltung des mobilen Raumlufilters SilentCare.

Der Bewegungsmelder wird mit zwei M6 Schrauben an der Haube des SilentCare befestigt (siehe Bild 1).

Beachten Sie, dass die Kontaktscheiben mit der Zackenseite zum Lack zeigen (Bild 4). Beim Anziehen wird der Lack durchbrochen und eine elektrische Verbindung hergestellt. Ziehen Sie die M6 Schrauben an.

Lesen Sie weiter unter dem Punkt **Inbetriebnahme**, wenn keine Wandbefestigung verwendet wird.

Wird auch die Wandbefestigung verwendet, beachten Sie die Reihenfolge der Befestigung (siehe Bild 2 und 3).

Geben Sie den Befestigungswinkel mit dem Bewegungsmelder über den Wandhalter und schrauben Sie die M6 Schrauben durch beide Bauteile in die Gewinde der Haube des SilentCare (siehe Bild2). Stellen Sie sicher, dass die Kontaktscheiben mit der Zackenseite zum Lack zeigen (Bild4).



Bild 1



Bild 2

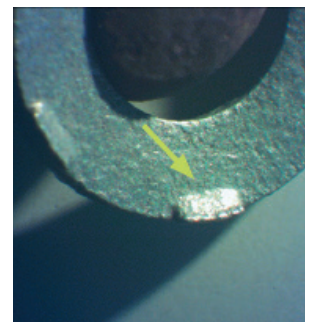


Bild 4

4x Kontaktscheibe
SHB-KONT-VERZA-(MZN)-6,1
Würth Art.-Nr. 0413006

2x Sechskantschraube
M6x20 DIN7500-D ST A2K

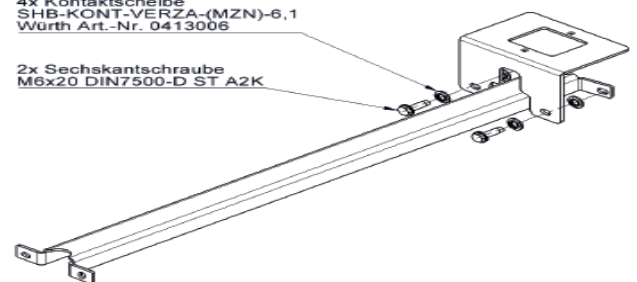


Bild 3



Montageanleitung Bewegungsmelder

Inbetriebnahme

Der Bewegungsmelder ist werksseitig auf ca. 30 Minuten Nachlaufzeit (Drehschalter auf max.) eingestellt. Diese Zeit reicht aus, um einen durchschnittlichen Raum zu reinigen. Die Zeit kann verstellt werden, siehe hierzu die beiliegende Anleitung des Bewegungsmelders. Wir empfehlen hier keine Änderung vorzunehmen! Der zweite Drehschalter sollte auf maximale Helligkeit gestellt werden (Bild 5).

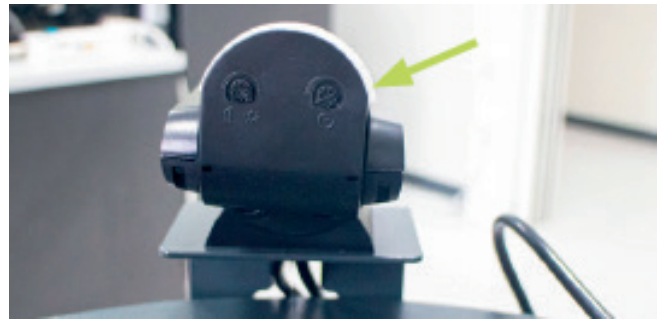


Bild 5

Stecken Sie den Kaltgerätestecker in die Kaltgerätesteckerdose des SilentCare (siehe Bild 6).

Den Netzstecker des Bewegungsmelders stecken Sie in die Wandsteckdose. Schalten Sie den SilentCare ein. Nach kurzer Anlaufphase (ein paar Sekunden) schaltet der SilentCare ein. Solange der Bewegungsmelder Bewegungen erkennt, bleibt er in Betrieb. Erkennt der Bewegungsmelder innerhalb von ca. 30 Minuten keine Bewegungen mehr, schaltet er automatisch ab. Sobald er eine Bewegung erkennt, schaltet er wieder ein.



Bild 6

Anmerkung:

Bei der Verwendung des Bewegungsmelders benötigen Sie das einzeln mitgelieferte Kaltgerätekabel nicht.

Ihr Kontakt

FILCOM GmbH
Schönbuchstr. 1
D-73760 Ostfildern

Tel: +49 (0) 711-4413322-0
Fax: +49 (0) 711-4413322-22
Mail: info@filcom.de

www.filcom.de

FILCOM[®]
FILTRATION