

Montageanleitung Wandhalter

Bitte beachten Sie alle Sicherheitshinweise in der Betriebsanleitung des SilentCare

Der Wandhalter dient zur zusätzlichen Standsicherung des mobilen Raumlufilters SilentCare.

Der Wandhalter (Bild 1) hat auf beiden Seiten eine Befestigungsplatte mit je zwei Löchern. Die gerundete Seite wird am SilentCare montiert.

Befestigen Sie diese Seite mit den beiden M6 Schrauben am SilentCare (Bild 2). Schieben Sie unbedingt die Kontaktscheibe auf die M6 Schraube, bevor Sie die Schraube einführen. Die Kontaktscheibe stellt eine elektrische Erdung sicher.

Die Zackenseite (Bild 3) muss auf den Lack zeigen, damit beim Anziehen der Lack durchbrochen wird und eine elektrische Verbindung entsteht. Stellen Sie sicher, dass die Kontaktscheiben mit der Zackenseite zum Lack zeigen (Bild 4).

Schieben Sie den SilentCare mit dem montierten Wandhalter an die Stelle der Wand, an der die Befestigung erfolgen soll. Markieren Sie mit einem Stift die Bohrlöcher, schieben Sie den SilentCare zur Seite und bohren Sie die Löcher in die Wand. Benutzen Sie geeignete Dübel. Schieben Sie den SilentCare mit Halter wieder an dieselbe Stelle und schrauben Sie ihn an.

Achtung:

Vergewissern Sie sich, dass an den Bohrstellen keine Wasserleitungen und elektrische Leitungen in der Wand verlegt sind. Unfallgefahr!

Wird ein Bewegungsmelder verwendet (oder ein anderes optionales Zubehör), beachten Sie die Anbauanleitung, die diesem Zubehör beiliegt. Ein Nichtbeachten kann zu Schäden führen.



Bild 1



Bild 2

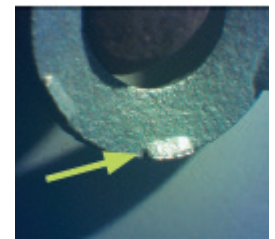


Bild 3



Bild 4

Ihr Kontakt

FILCOM GmbH
Schönbuchstr. 1
D-73760 Ostfildern

Tel: +49 (0) 711-4413322-0
Fax: +49 (0) 711-4413322-22
Mail: info@filcom.de

www.filcom.de