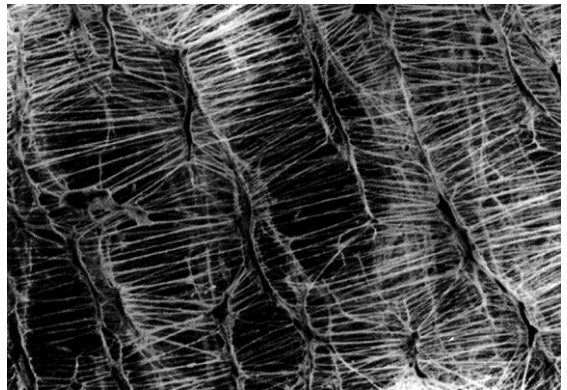


Reinigungsempfehlung für Staubfilterelemente

Staubfilterelemente mit PE-Filtermedien

Filtermedien Ti 05, Ti 08, Ti 15, Ti 201



Reinigung

Entstaubungselemente mit dem Filtermedium Ti 05, Ti 08, Ti 15 oder Ti 201 können im ein- oder ausgebauten Zustand mittels Frischwasser bei geringer bis mittlerer Austrittsgeschwindigkeit (Schwallwasser) auf der Rohgasseite (Anströmseite) gereinigt werden.

Um die größten Verunreinigungen vorab zu entfernen, sollten die Filterelemente vor der Nassreinigung unbedingt mittels der Druckluftreinigung im eingebauten Zustand, von innen nach außen, nachgereinigt werden.

Um Verunreinigungen auf der Reinseite, bei ausgebautem Element, durch Waschwasser, Schmutz etc. zu vermeiden, müssen die Öffnungen zur Reinseite mit einem geeigneten Verschluss abgedichtet werden.

Wasserlösliche Rückstände können im Tauchbad oder einer Waschanlage bei max. 70 °C Wassertemperatur und einer festzulegenden Waschzeit gelöst werden. Hierfür müssen die Filterelemente ausgebaut sein.

Um Beschädigungen an Filterelement und dem Filtermedium zu vermeiden, ist eine sorgfältige Handhabung erforderlich.

Bei der Reinigung dürfen die Elemente nicht abgebürstet werden! Eine mechanische Reinigung ist nicht zulässig!

Eine Reinigung mittels Hochdruckreiniger ist nicht zulässig!

Handelsübliche Waschmittel können die Reinigungswirkung unterstützen.

Prüfung

- Alle Elemente müssen auf Beschädigungen geprüft werden.
- Dichtungen auf festen Sitz, Beschädigung und Dichtheit überprüfen.
- Bänderolen prüfen. Weisen diese Beschädigungen auf oder sind nicht mehr komplett mit dem Filterelement, bzw. Filtermedium verklebt, müssen die Elemente komplett ausgetauscht werden.
- Elemente mit den Filtermedien Ti 08 auf Leitfähigkeit prüfen.
- Fehlerhafte Elemente müssen ersetzt werden.
- Bei Wiedereinbau der Filterelemente muss die Reinseite (Innenseite des Filterelementes) frei von jeglichen Verunreinigungen und Flüssigkeiten sein.
- Bei der Montage ist auf eine fachgerechte Handhabung der Elemente zu achten (Ein-/Ausbauleitung).

Trocknung

Vor Inbetriebnahme müssen die gereinigten Elemente getrocknet werden!

Mögliche Trocknungsmethoden:

Trocknung im Umluftofen ca. 18 Stunden bei 90 – 100 °C oder Lufttrocknung im belüfteten Raum ca. 10 Tage bei Raumtemperatur (ca. 20 °C).

Bitte beachten:

Filterelemente dürfen im eingebauten Zustand, bei offener Türe, luftgetrocknet werden. Jedoch muss der Ventilator ausgeschaltet sein.

Gewährleistung

☞ Diese Reinigungsempfehlung entspricht unserem derzeitigen Kenntnisstand! Gewährleistungsansprüche, die sich hieraus möglicherweise ableiten lassen, sind grundsätzlich ausgeschlossen!

☞ Monatlich: Filterelemente auf mechanische Schäden prüfen. Beschädigte Elemente austauschen.
Empfehlung: Elemente nach 12 Monaten, bzw. nach ca. 3600 Betriebsstunden austauschen
(Je nach Anwendung können diese Werte variieren)

Ihr Kontakt

FILCOM GmbH
Schönbuchstr. 1
D-73760 Ostfildern

Tel: +49 (0) 711-4413322-0
Fax: +49 (0) 711-4413322-22
Mail: info@filcom.de

www.filcom.de

 **FILCOM**[®]
FILTRATION